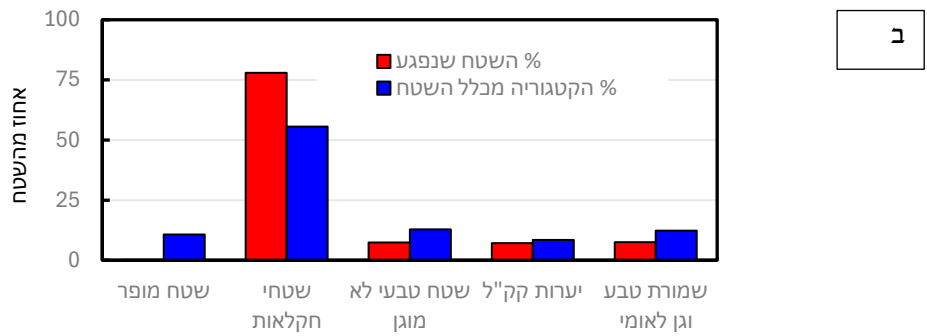
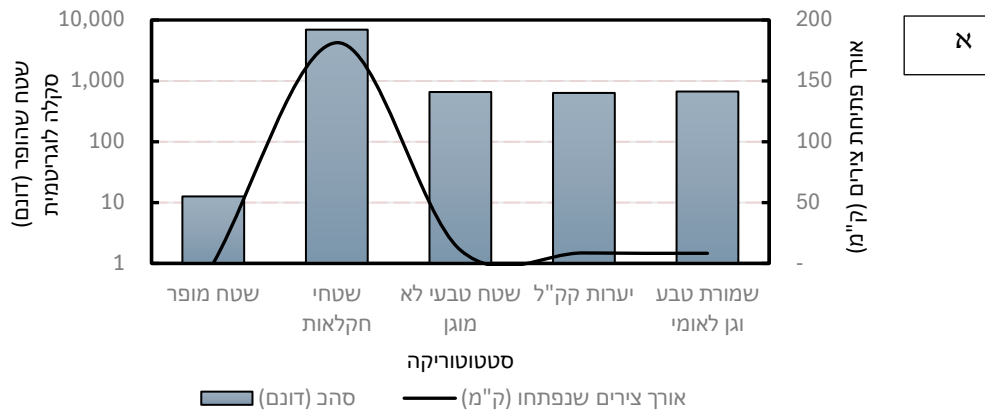


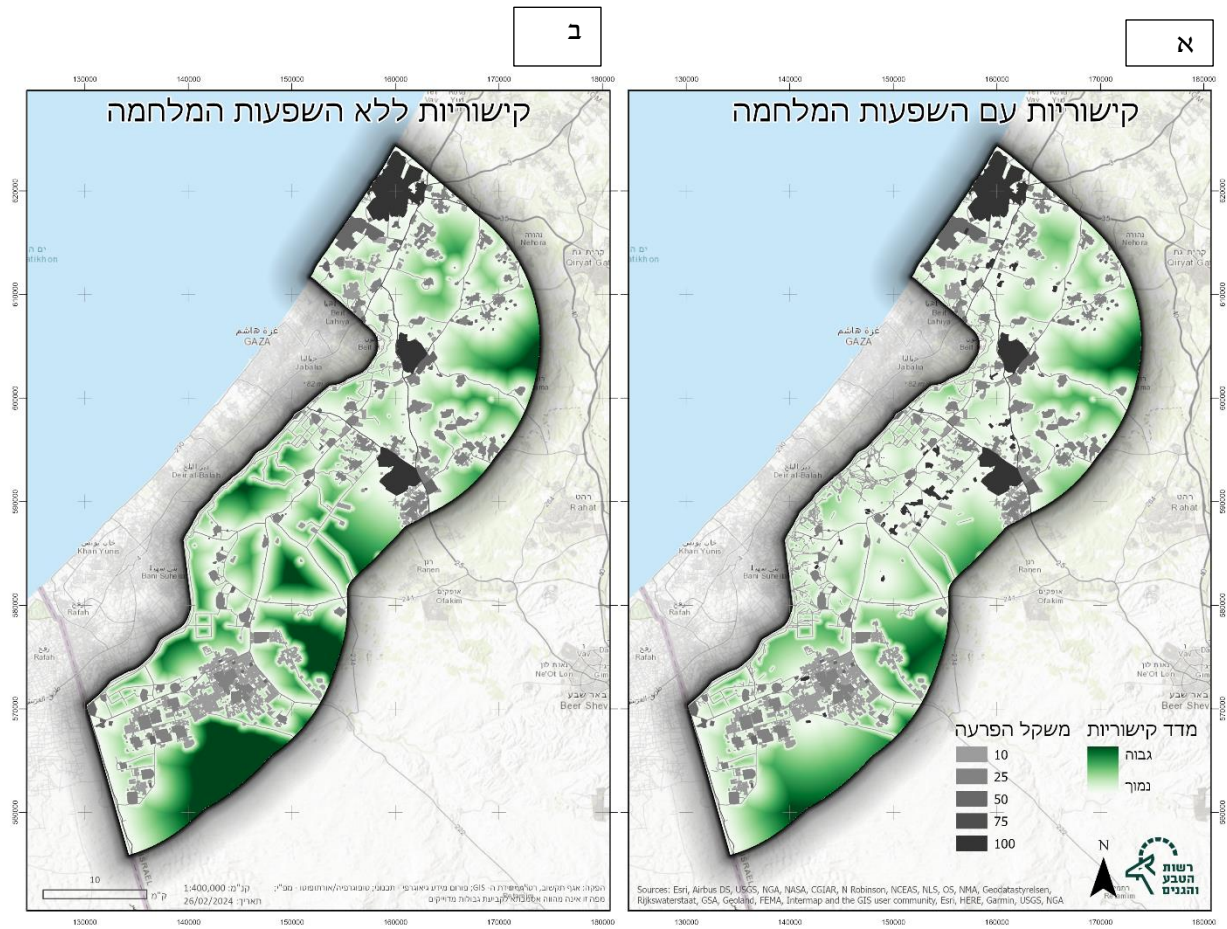
## נספח 1

מיפוי ראשוני של הפרות הקרקע במסגרת מלחמת חרבות ברזל פעילות צבאית באמצעות חישה מרחוק (אלבז ואח', 2024). המיפוי כלל ניתוח סדרת זמן של דימותי לוויין Sentinel-2 תחילת אוקטובר עד סוף ינואר 2024, ניתוח ויזואלי ותיקוף אזורים נרחבים מול הפקח האזורי אליאב מסלטי. הפרות הקרקע מתייחסות לשטח היבשתי בישראל ב-15 הק"מ הקרובים לגבול רצועת עזה הפרות הקרקע כוללות שטחי כינוס צבאיים, פתיחת והרחבת צירים, וחשיפת קרקע. יש לציין שישנם שטחים שכבר שוקמו במידה מסוימת כחלק ממהלך "ההזדכות" של צה"ל על שטח ומנגד הפעילות המלחמתית עם הפרות הקרקע והמפגעים לא פסקה. המיפוי נועד לספק תמונה כללית גסה של הפרות הקרקע וברור שהיא עדיין דינמית. יש לזכור שישנם תופעות רבות שלא מופו כמו השארת פסולת צבאית, הכנסה של מצעי קרקע, זיהום קרקע בהקשר של שמנים ודלקים ועוד.



**איור 1. שיעור הפרות קרקע בעקבות פעילות צבאית במלחמת שבעה באוקטובר והתפלגות לפי חלוקה מנהלית**

א. התפלגות הפרות הקרקע בהתאם לסטטוסטוריקה. ב. התפלגות אחוז השטח שנפגע בכל קטגוריה לעומת אחוז השטח שתופסת כל קטגוריה במרחב. אדום – אחוז השטחים שנפגעו בקטגוריה מתוך כלל השטחים שנפגע, כחול – אחוז השטחים בקטגוריה מתוך כלל השטח שנבדק (המרחב היבשתי בישראל במרחק של 15 ק"מ מגבול רצועת עזה). ניתן לראות שכ-78% מכלל השטח שנפגע היה חקלאי, בעוד שכ-56% בלבד מהשטח באזור העניין מסווג כחקלאי.



## איור 2. מדד קישוריות

קישוריות עם השפעות המלחמה (א) ובלעדיה (ב). השטח שנבדק הוא המרחב היבשתי בישראל במרחק של 15 ק"מ מגבול רצועת עזה. סיווג פעילות הצבאית למשקלי הפרעה מוצג בטבלה נ1. ניתוח המדד מבוסס על Levin et al., 2007.

### טבלה נ1. טבלת משקלים להפרעות שונות

לצורך ניתוח הקישוריות ייחסנו לכל הפרת קרקע בעקבות המלחמה משקל בהתאם לשימוש הקרקע/תשתית המקביל ב-Levin et al., 2007.

משקל	שימוש קרקע/תשתית	תוספת הפרעות מלחמה
100%	עיר (מעל 20,000 תושבים)	שטחי כינוס ושטחי פריסה של תותחים
75%	דרך ארצית	-
50%	תעשייה, בסיס צבאי	-
25%	יישוב (עד 2,000 תושבים), דרך אזורית	-
10%	דרך מקומית, PV, מאגר מים מלאכותי, חממות ובתי רשת	חשיפת קרקע, פתיחה והרחבת ציר