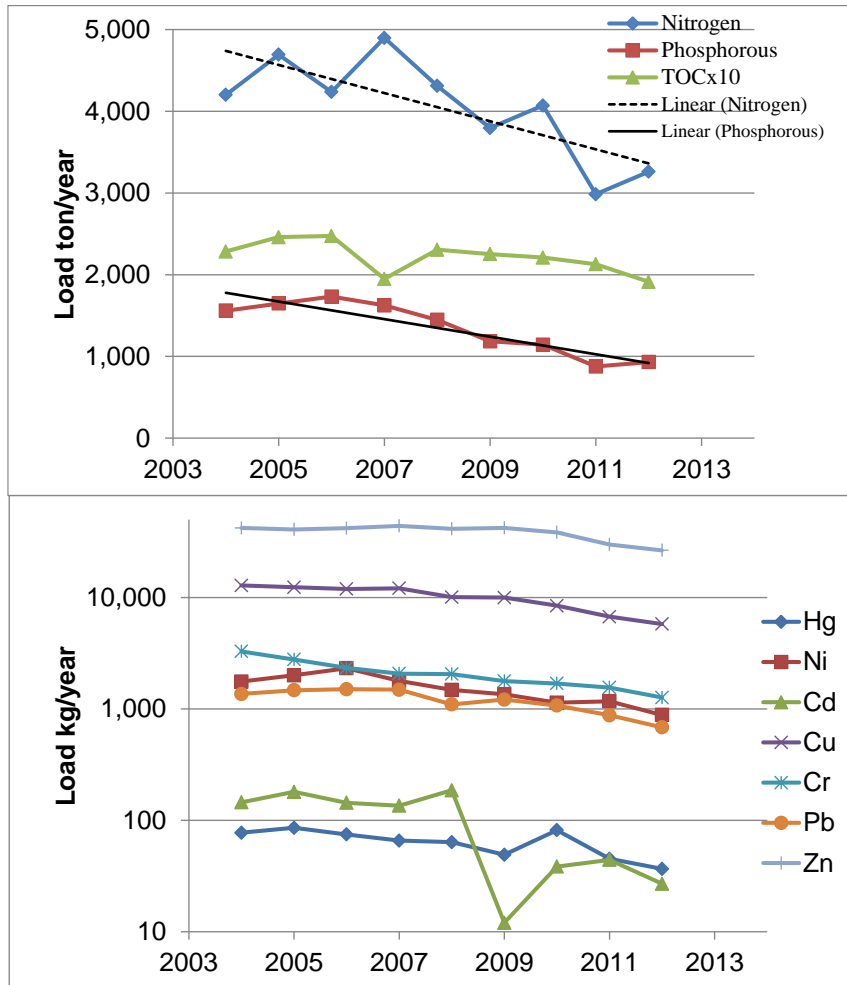
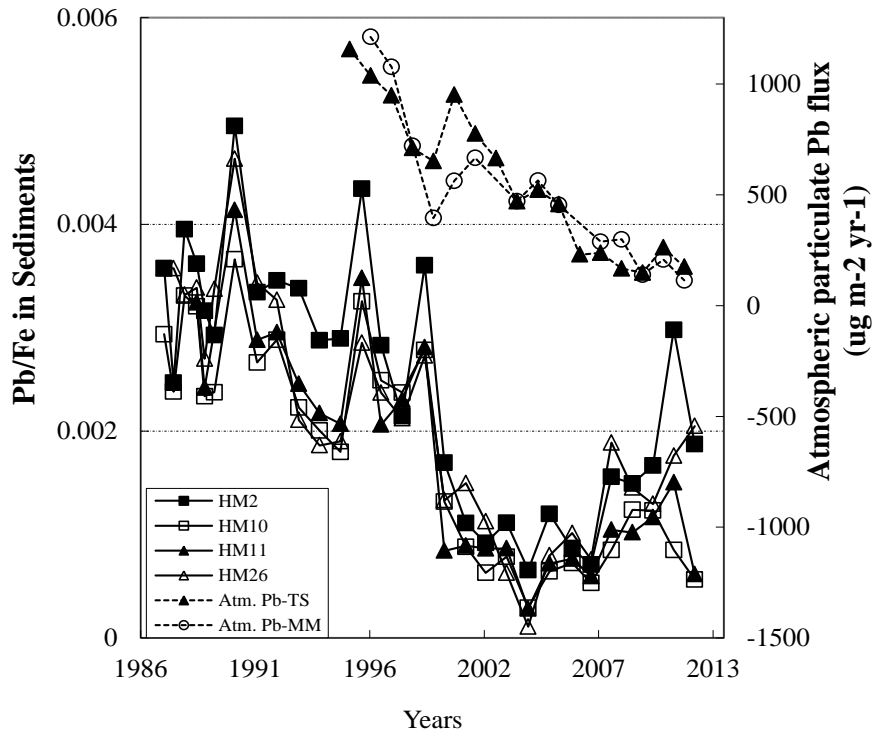


נספחים 1-4



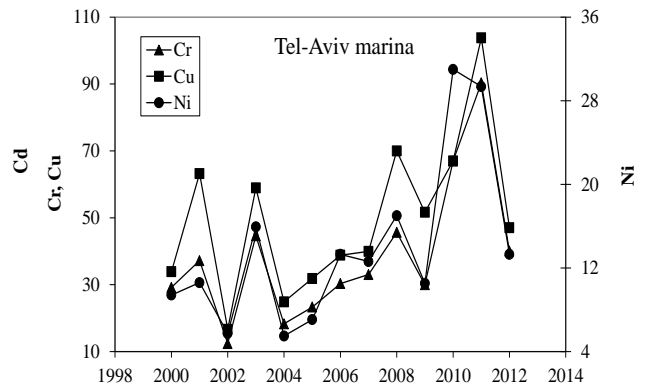
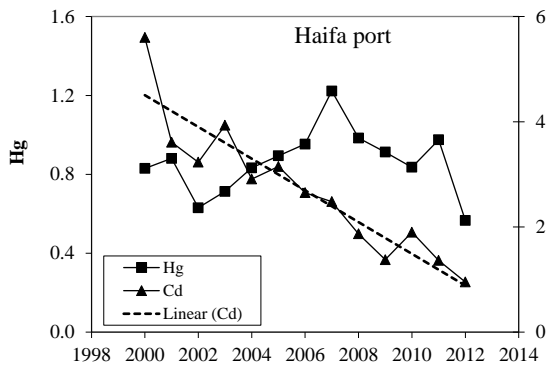
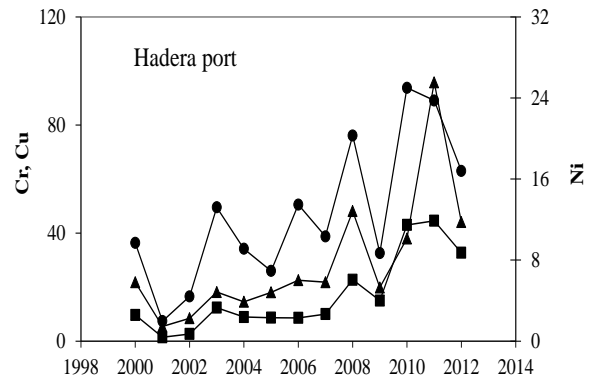
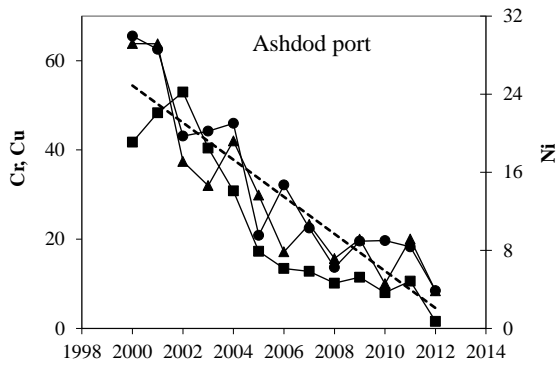
נספח 1. השינויים בכמויות החנקן, הזרחן, הפחמן והמתכות הכבדות שהוזרמו במשך העשור האחרון למימי החופין דרך מוצאים ימיים. נתוני המשרד להגנת הסביבה, אגף ים וחופים.



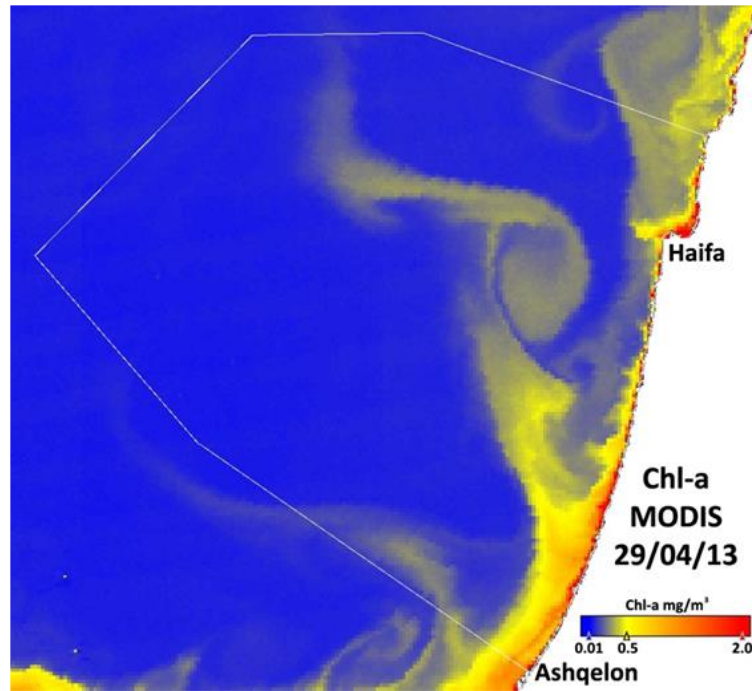
נספח 2. מגמות

ביחסי

עופרת/ברזל במשקעים ממפרץ חיפה ולאורך החוף ושטף אטמוספרי של עופרת חלקיקית בתל שיקמונה ומעגן מיכאל, בשנים 1987 - 2012. שינויים רב שנתיים בריכוזי נחושת במשקעים בתחנה מול שפך הירקון בשנים 1988 - 2012.



נספח 3. מגמות השתנות של ריכוזי (ננוגרם/גרם משקע יבש) מתכות כבדות (כספית, קדמיום, נחושת, כרום, ניקל) במשקעים בנמלים ובמעגנות בשנים 2000 – 2012.



נספח 4. תפוצת ריכוזי כלורופיל (ערכים יחסיים לא מכוילים) במימי החופין, כפי שהתקבלה מאנליזה של צילום לוויין מסוג MODIS (רזולוציה 1X1 ק"מ) מתאריך 29 באפריל 2013 (מקור, טיבור ג, חיא"ל).