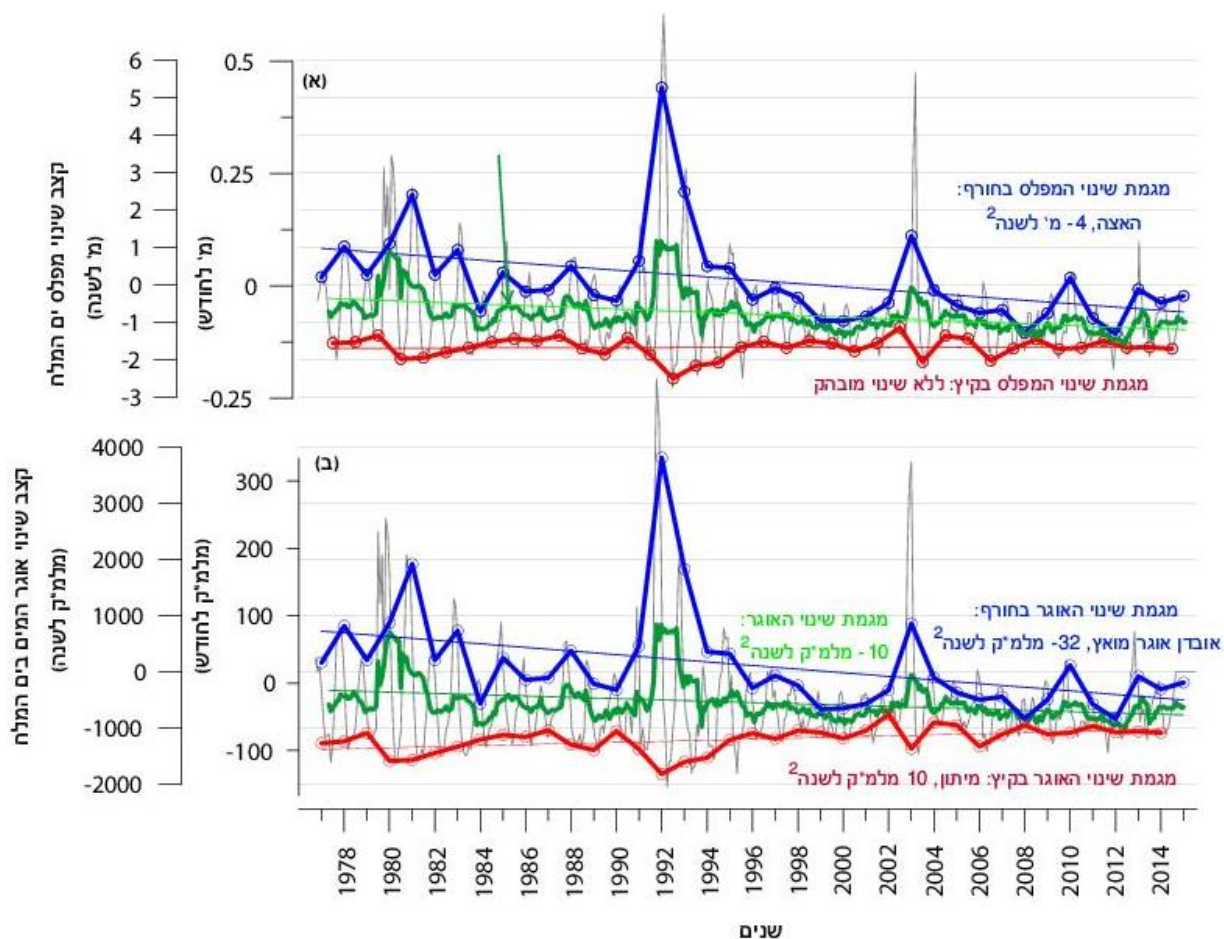


הגורמים לירידה המואצת של מפלס ים המלח בעשרות השנים האחרונות

נדב לנסקי ואלעד דנטה

נספח 1. שינויים עונתיים ורב-שנתיים במפלס (א) ובאוגר של ים המלח (ב)



באפור – קצב שינוי חודשי, בירוק – קצב שינוי שנתי, באדום – קצב ממוצע חודשי הקיץ, בכחול – קצב ממוצע חודשי החורף. מגמת השינוי ניכרת בממוצעים השנתיים, ובעיקר בחודשי החורף. בחודשי הקיץ נמצאה מגמה של מיתון קל בקצב גירעון האוגר.