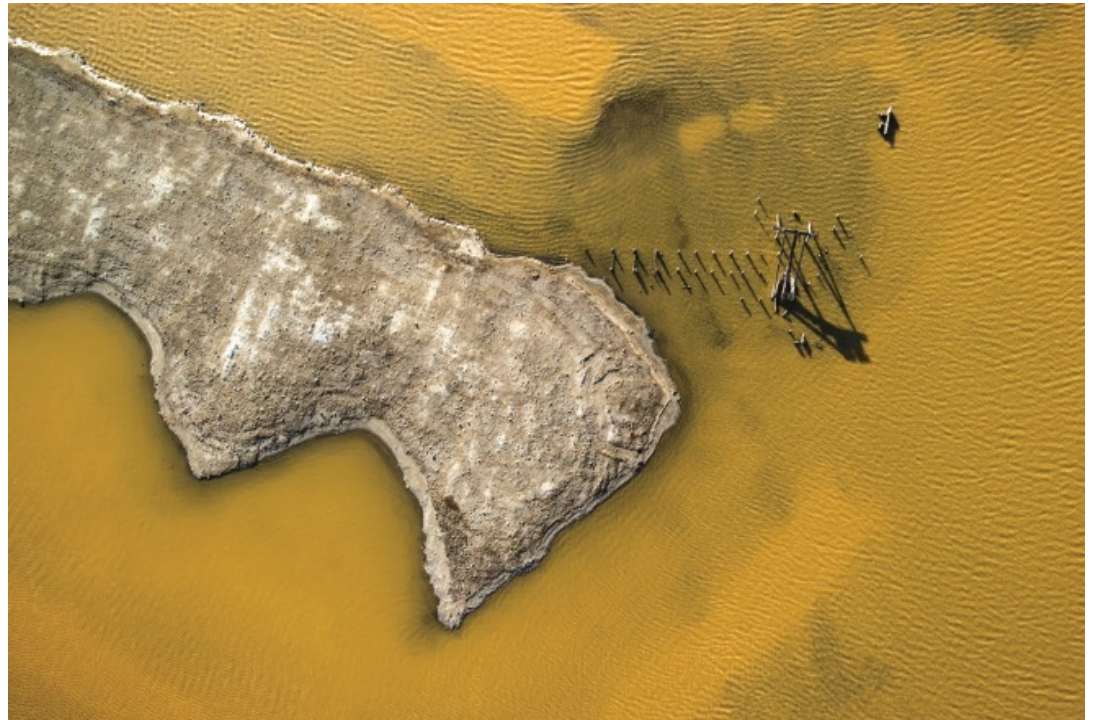


Cris Benton



© Cris Benton. ברכה תעשייתית לאידוי מלח בדרום מפרץ סן פרנסיסקו. צולם מגובה 100 מטר במצלמה נישאת על עפיפון.

ברכה תעשייתית לאידוי מלח בדרום מפרץ סן פרנסיסקו

8 במרץ, 2017

גיליון אביב 2017 / כרך (1)8 / ים המלח

כריכה אחורית

ברכות בשטח כולל של כ-60 קמ"ר עוברות שיקום אקולוגי כדי שיוכלו לתפקד כבתי גידול לחיים באזור המושפע ממחזור הגאות והשפל. השיקום יצא לדרך ב-2009, לאחר רכישת השטח מתעשיות המלח על-ידי המדינה וקרנות פרטיות.



Cris Benton. מחווה לרותקו - עיון מחדש, 2009-2014. ברכת מלח (בצהוב) חמש שנים לאחר תחילת שיקומה.