

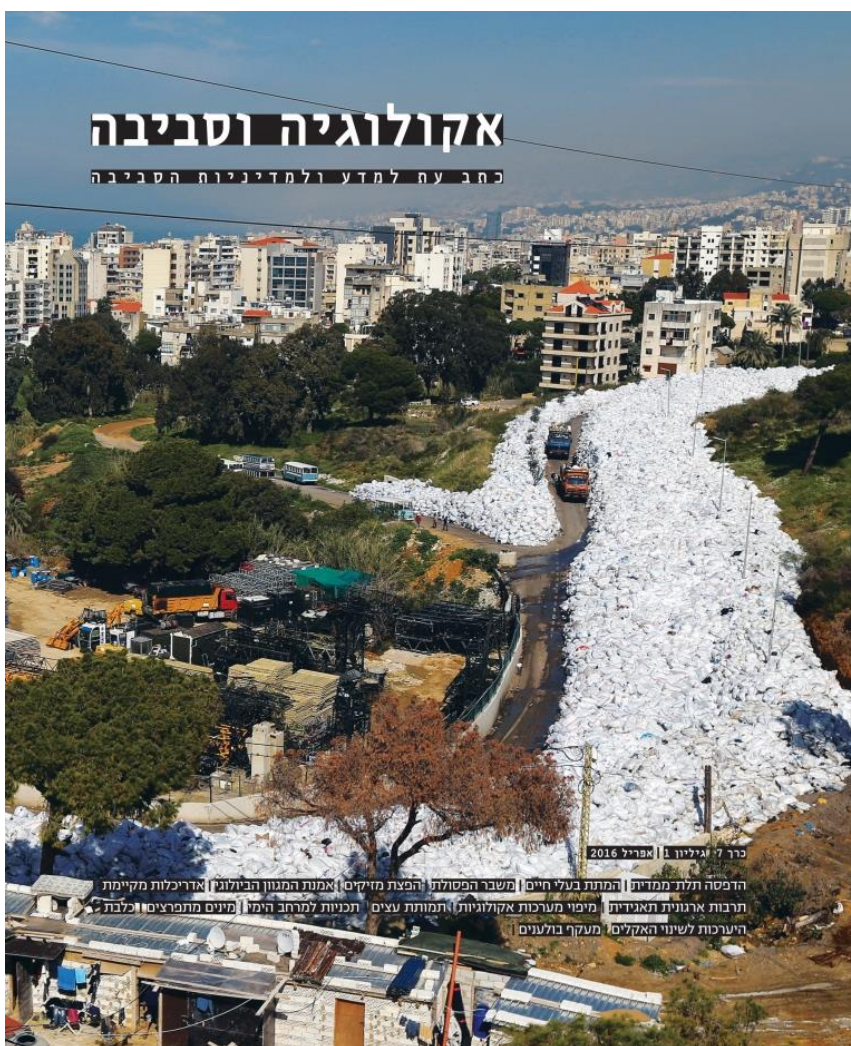
ג'וזף עיד

“נהר” הזבל

April, 2016 ב 11

גיליון אביב 2016 / כרך 7 (1)

תמונת השער



“נהר” זבל באורך של מאות מטרים משתרע מאז סתיו 2015 בפרבר ג’דידה מצפון לביירות בעקבות סגירת אתר פסולת בבירה ללא פתרון חלופי. משבר האשפה הוביל להתקוממות אלימה נגד הממשלה | צילום: ג’וזף עיד, 25.2.2016, אימג’בנק ישראל /

AFP