

שחר בוקמן

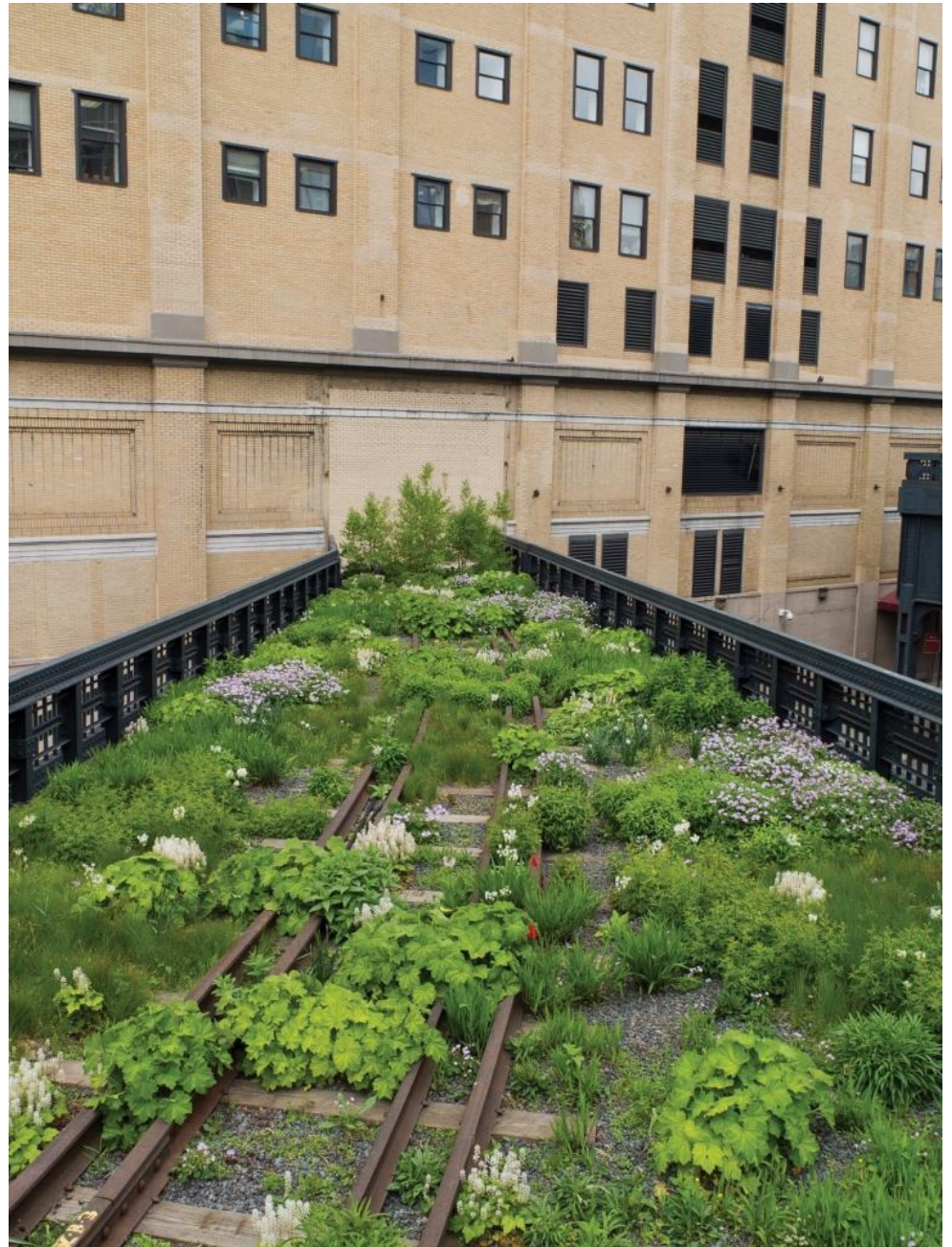
עורך אקולוגיה וסביבה

שרון מרק

בית ספר פורטר ללימודי סביבה,
אוניברסיטת תל-אביב

ציטוט מומלץ

בוקמן ש ומרק ש. 2015. דבר
העורך. אקולוגיה וסביבה 6(1).



Frank DiMarco © | צילום: ניו-יורק, High Line Park

קוראות וקוראים יקרים שלום,

תכנון ערים פועל במארג הקשרים סביבה-חברה-פוליטיקה וכמובן תחת לחצים מצדם של יזמים. איפה בסדר העדיפות של מהנדס העיר ממוקמים נושאים כגון שמירה על שטחים פתוחים, תחבורה ציבורית או טבע עירוני?

על תשתית מסילת הרכבת העילית הנטושה. סיפור הקמתו של הפארק כהליך של התחדשות עירונית של מערב High Line Park) בדרום-מערב מנהטן, ניו-יורק, המשתרע לאורך כ-2.3 ק"מ,

מנהטן משלב שיתוף פעולה בין רשות עירונית ותושבים, עיצוב נוף מוקפד והעצמה קהילתית, שמביאים לידי ביטוי את השיח התכנוני-חברתי המעצב את פני העיר בעשרות השנים האחרונות.

בעקבות ירידת כמות הנוסעים והסחורות שהועברו בקו הרכבת, הוא חדל לפעול במהלך המחצית הראשונה של המאה ה-20. ביוזמתם של קבוצה מתושבי האזור קודם הרעיון של שימור פסי הרכבת והפיכתם למתחם ציבורי פתוח. בתמיכת העירייה, הממשל ואנשי ציבור ידועים, יצאה התכנית השאפתנית לדרך בתחילת שנות האלפיים, ולפני מספר חודשים נפתח המקטע השלישי של הפארק. הפארק עוצב בהשראת טבע פראי, כדוגמת זה ששלט במקום במשך 25 השנים שהמסילה הייתה עזובה בהן.

נראה כי תרומתם של מתכנני העיר ניו-יורק להקטנת המדרך האקולוגי של העיר התבטאה גם בשימורו של הקו הנושג ובפיתוחו המאוזן והמתחשב בסביבה לטובת שטח ציבורי פתוח ופארק עירוני. הפארק הניו-יורקי מעניק השראה למיזמים אדריכליים-חברתיים המשמרים את הישג תוך התחשבות בצורכי ההווה והעתיד. השפעתו לא איחרה להגיע לישראל, עם הקמת פארק המסילה בירושלים שהחלה ב-2010.

בגיליון זה מתפרסם ריאיון שקיימנו עם האדריכלית רחל רמתי, תושבת ישראל לשעבר, שהייתה האדריכלית הראשית של העיר ניו-יורק. בזמן כהונתה הייתה רמתי כוח מניע בקידום התפיסה הסביבתית-חברתית בתכנון העירוני של מנהטן ובשיתוף הציבור בתהליכי תכנון.

נקודות המפגש שבין חדש מול ישן, שימור מול פיתוח ומגדלי בטון מול טבע עירוני, יוצרות פריזמה רחבה של מכלול הערכים המשותפים לסביבה ולחברה, ובאמצעות שימוש בזכוכית מגדלת מתאפשרת לנו הפעם הצצה אל עולם התכנון העירוני והשפעתו על מכלול היבטי סביבה.

מאחלים לכם קריאה נעימה,

שחר בוקמן ושרון מרק